



COMPOSTOR COMUNITÁRIO

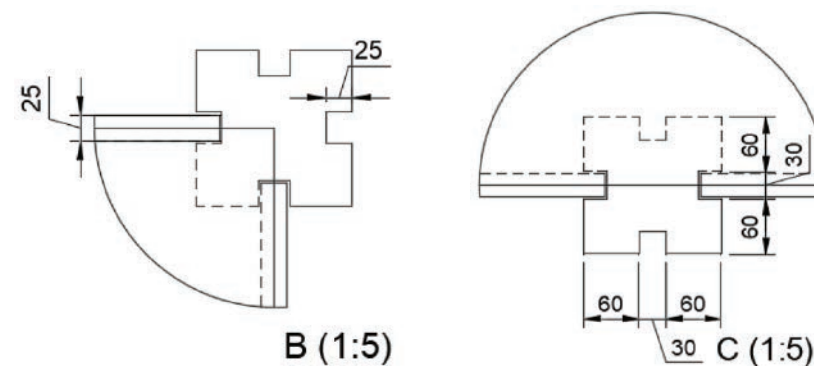
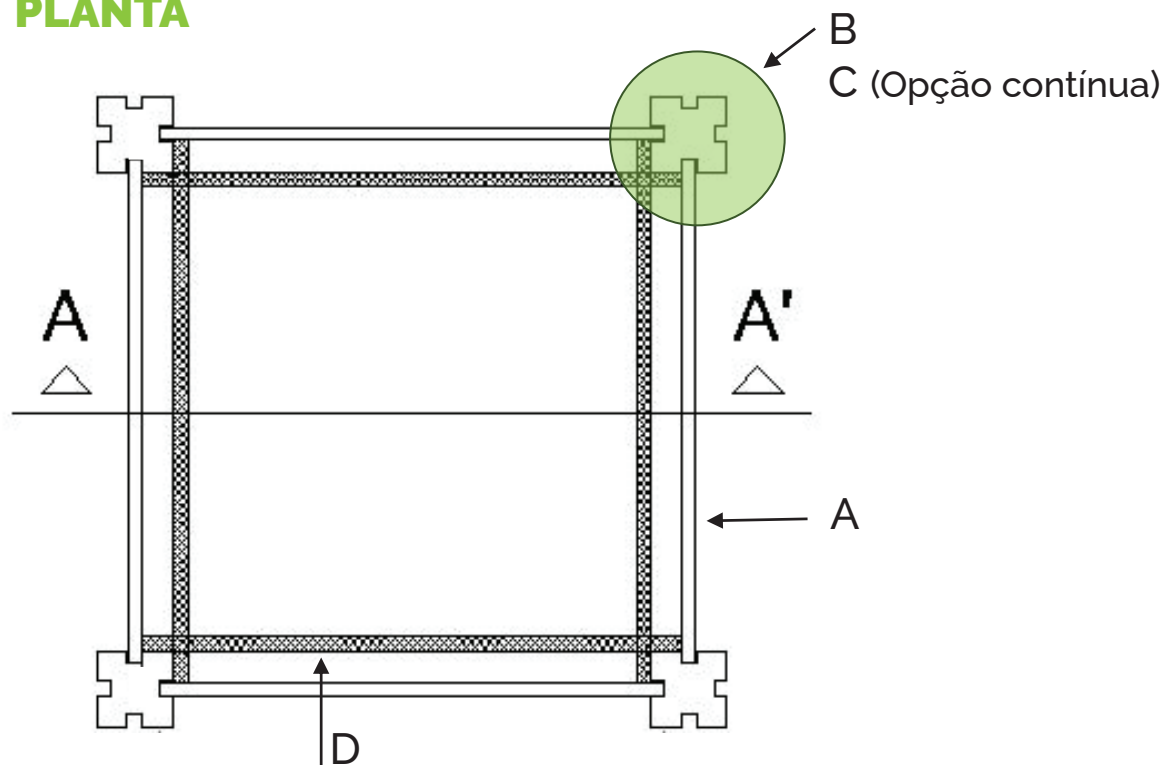
Instruções de montagem

Pedro Carteiro

info@pedrocarteiro.pt www.pedrocarteiro.pt



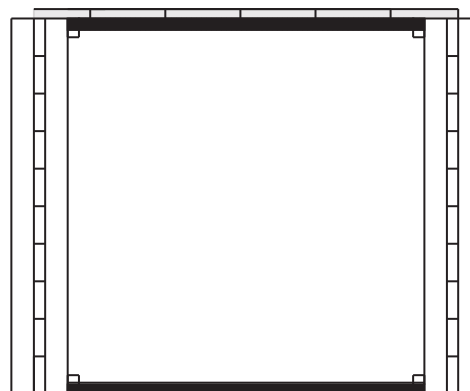
PLANTA



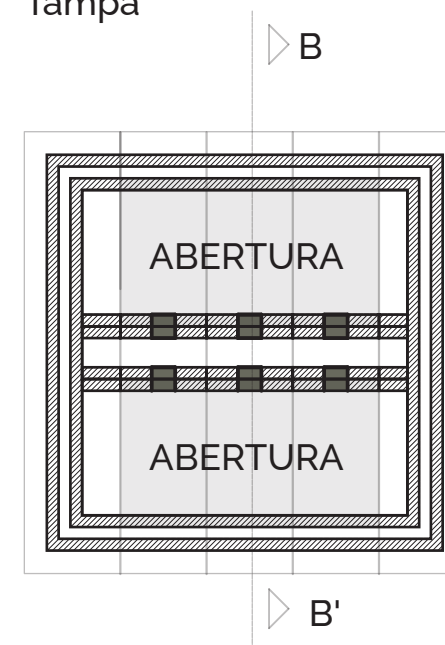
COMPOSTOR COMUNITÁRIO

Desenho técnico

Corte AA'



Tampa



Corte BB'



COMPOSTOR COMUNITÁRIO

Quantidades

| Referencia | Descrição | Quantidade |
|------------|--------------------|------------|
| A | 1000 X 100 X 25 | 40 |
| B | 1000 x 150 x 150 * | 4 |
| C | N/A | |
| D | 1070 x 50 X 25 | 8 |
| E | 1125X 225 X 25 | 5 |
| F | 1010 x 25 x15 | 4 |
| G | 890 x 25 x 25 | 4 |
| H | Dobradiça | 6 |



COMPOSTOR COMUNITÁRIO

Instruções/sugestões de montagem

1

Comece por aparafusar as tábuas do travamento às 4 estacas.





COMPOSTOR COMUNITÁRIO

Instruções/sugestões de montagem

2

Certifique-se que as 8 tábuas estão na posição correta para manter a estrutura direita e realize os apertos finais.





COMPOSTOR COMUNITÁRIO

Instruções/sugestões de montagem



Impecável! Vamos para a fase seguinte.





COMPOSTOR COMUNITÁRIO

Instruções/sugestões de montagem

4

Agora, é só encaixar as tábuas nas ranhuras das traves.





COMPOSTOR COMUNITÁRIO

Instruções/sugestões de montagem

5

Pormenor do travamento da parte superior do compostor e com a montagem das tábuas.





COMPOSTOR COMUNITÁRIO

Instruções/sugestões de montagem



6 Pormenor do travamento da parte inferior do compostor e com as tábuas já colocadas.





COMPOSTOR COMUNITÁRIO

Instruções/sugestões de montagem



Pormenor da tampa, montada
segundo as instruções do
desenho.





COMPOSTOR COMUNITÁRIO

Instruções/sugestões de montagem



Pormenor da tampa e respetivo funcionamento.





COMPOSTOR COMUNITÁRIO

Instruções/sugestões de montagem



Visão final do compostor comunitário
montado.





COMPOSTOR COMUNITÁRIO

Instruções/sugestões de montagem

DICA FINAL: colocar uma rede de malha de aço na base do compostor, isso vai impedir que os roedores entrem.

